

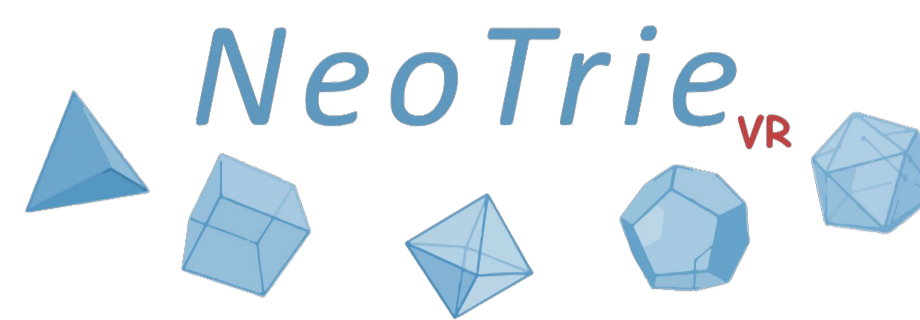
# NeoTrie VR adaptado a personas con discapacidad intelectual

Director: José L. Rodríguez

Psicólogas: Silvia Montoya, Carmen Hernández, Lara Tormo

Educadora: Lorena Fernández

Programadores: Diego Cangas, Eloy Almeida



## NeoTrie VR adaptado

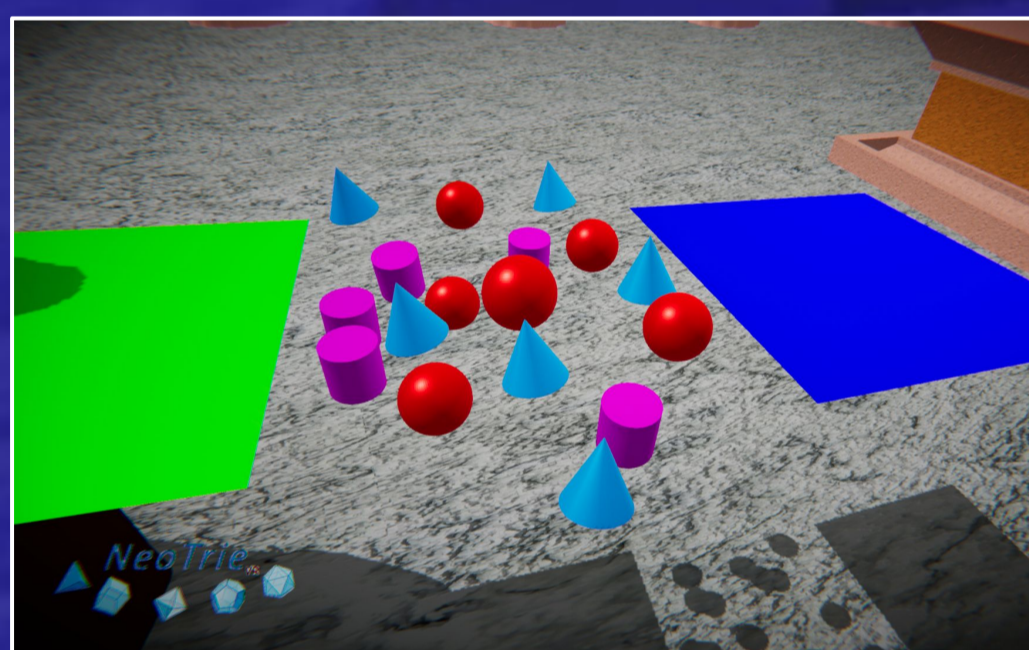
En este proyecto Transfiere de la UAL, incorporamos nuevas funciones y herramientas en el software de realidad virtual NeoTrie VR, que permiten a profesionales de la psicología elaborar fácilmente contenidos y materiales adaptados a personas con discapacidad intelectual.



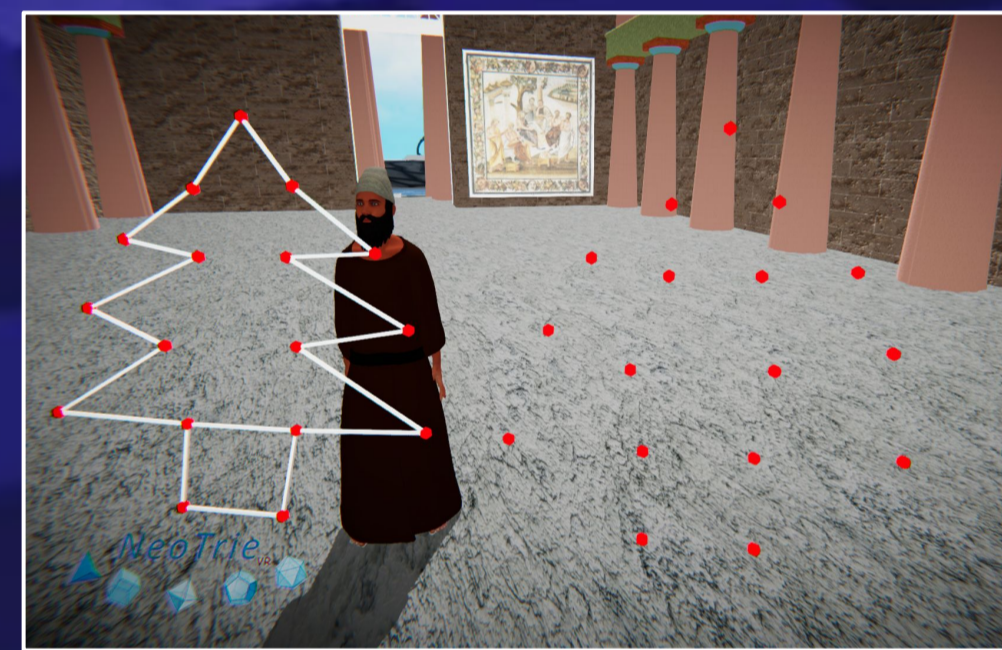
## Objetivos

- Mejorar las funciones cognitivas de atención y memoria.
- Mejorar las funciones visoespaciales y visoconstructivas.
- Adquirir conocimientos del esquema corporal.

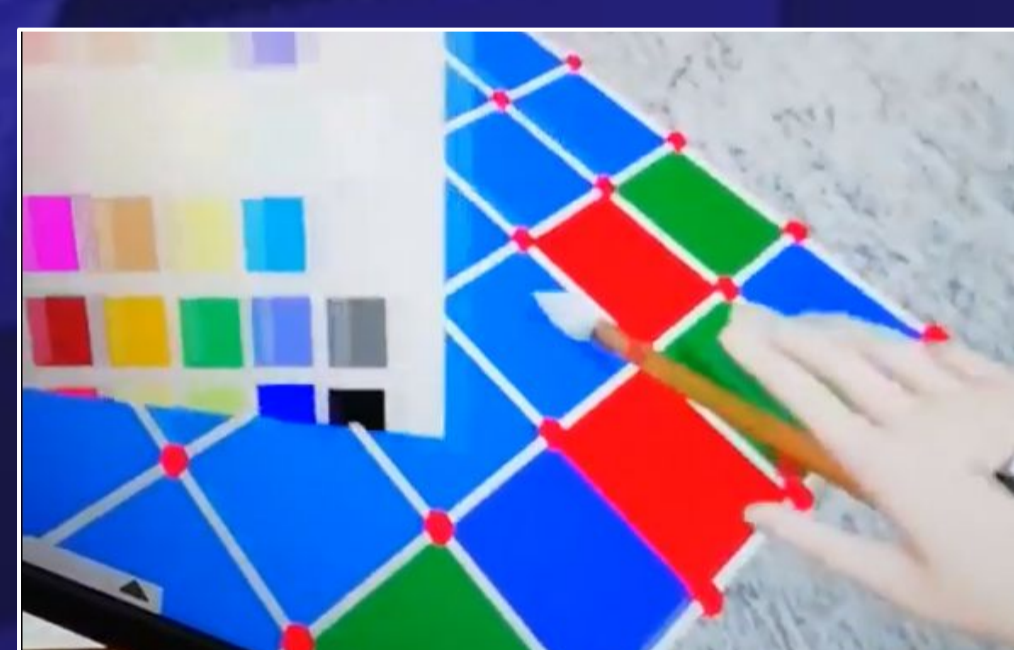
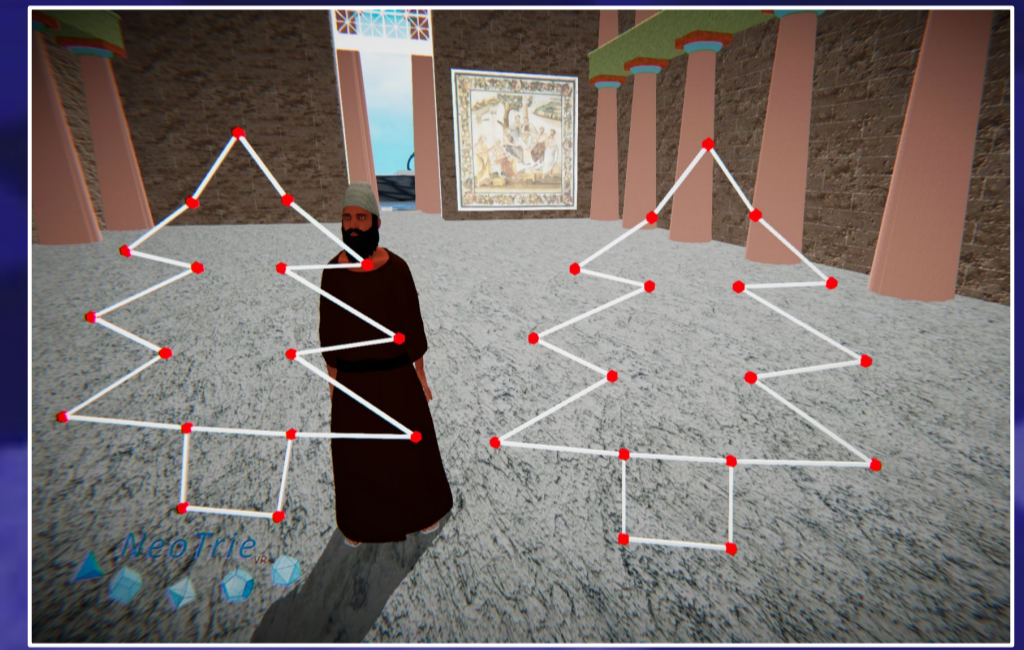
## Muestra de actividades



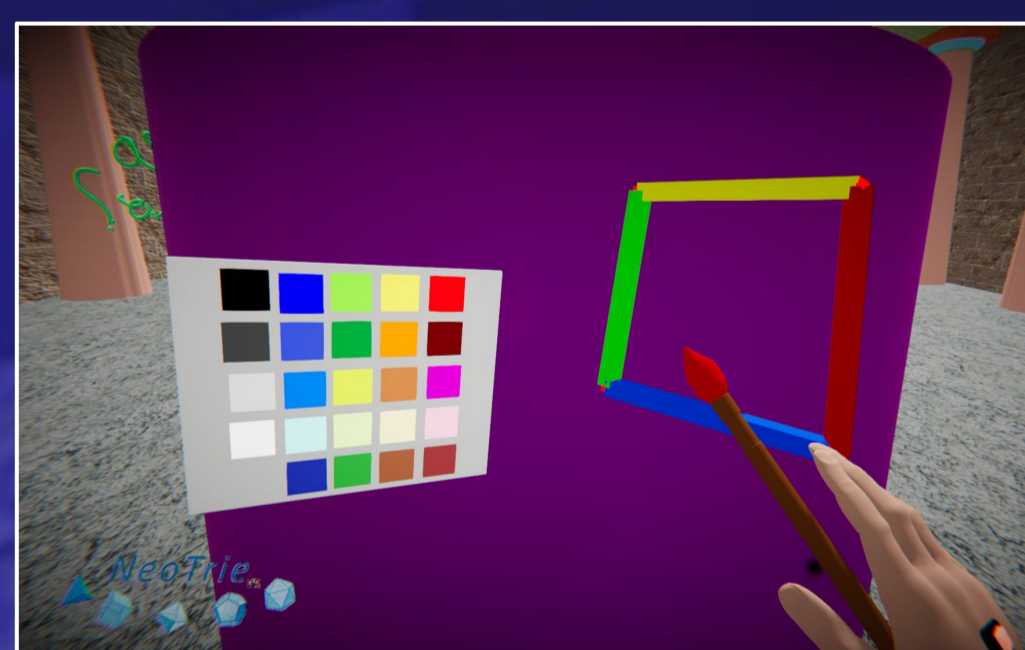
Clasificar y ordenar de objetos según criterios



Repetir patrones para trabajar memoria visual



Realizar figuras o patrones según órdenes verbales



Laberintos para mejorar la orientación visoespacial



Puzzles 3D para mejorar la visoconstrucción y esquema corporal

